

Клієнт-банк A24 Бізнес для роботи з платежами використовує сервіс криптографії UmCAService. Для старту роботи необхідно попередньо завантажити програму зі сторінки "Допомога" <https://a24b.a-bank.com.ua/Home/Help> - доступні версії під Windows, Linux та MacOS.

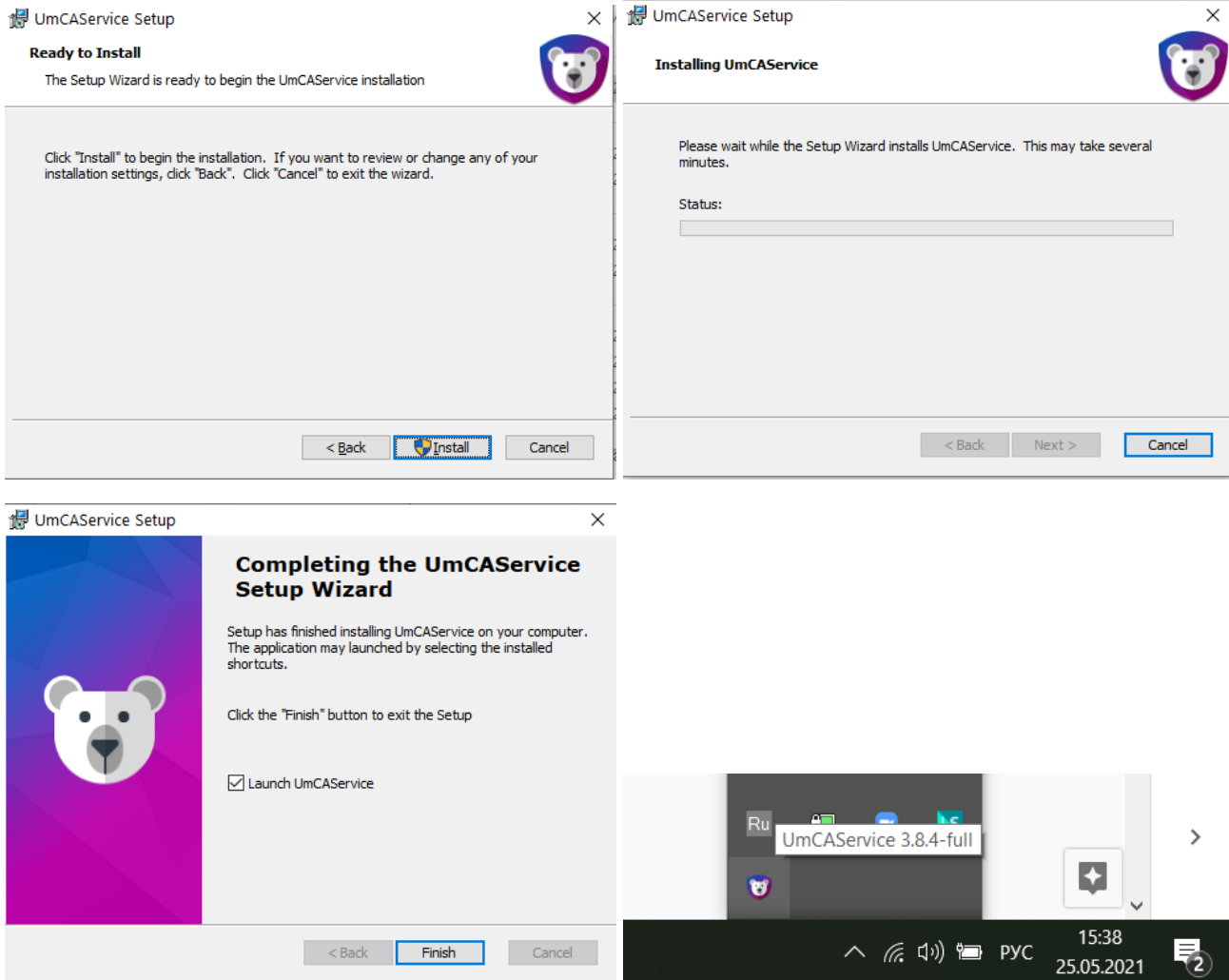
The screenshot shows the 'Допомога' (Help) page of the A24 Business website. Under the 'Документація' (Documentation) section, there is a table with two columns: 'НАЗВА ФАЙЛУ' (File Name) and 'ОПИС' (Description). The table lists various PDF manuals and program installers. The last three rows are highlighted with a blue border:

НАЗВА ФАЙЛУ	ОПИС	Завантажити
UmCAService-3.8.11-full.pkg	Програма СЦП UmCa для MacOS	Завантажити
umcad_3.8.11-full_amd64.deb	Програма СЦП UmCa для Linux (deb)	Завантажити
UmCAService-3.8.11-full.msi	Програма СЦП UmCa для Windows	Завантажити

Після скачування, наступним кроком йде встановлення:

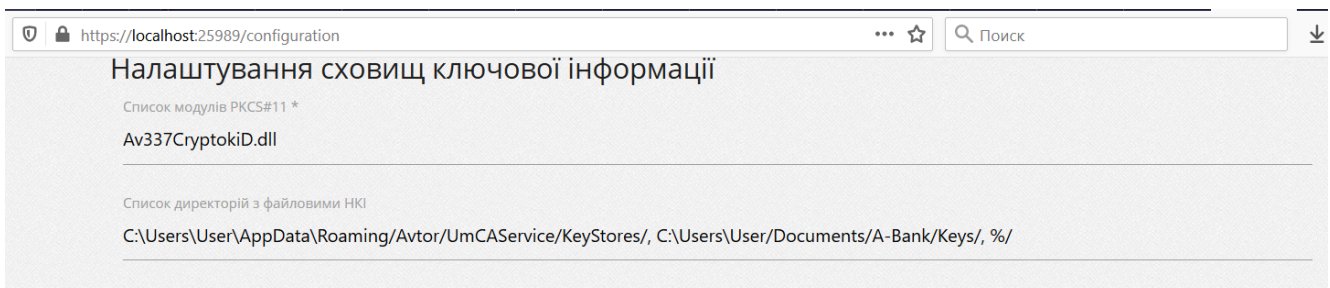
The installation process is shown through four sequential screenshots of the 'UmCAService Setup' wizard:

- Welcome to the UmCAService Setup Wizard:** The wizard explains that it will install UmCAService on the computer and prompts the user to click 'Next' to continue or 'Cancel' to exit.
- Select Installation Folder:** The user is asked to choose a folder for installation. The default path shown is 'C:\Program Files (x86)\Avtor\UmCAService\'. A 'Browse...' button is available for selection.
- Configure Shortcuts:** The user is asked to create shortcuts for UmCAService in specific locations. The options are:
 - Desktop
 - Start Menu Programs folder
 - Startup folder
- Security configuration:** The user is asked to configure security settings. The options are:
 - Install SSL certificates to OS and browsers
 - Install a default configuration file



Після стандартного встановлення у вас з'являється запущена програма UmCAService, завдяки якій Ви зможете підписувати платежі в клієнт-банку за допомогою зовнішніх АЦСК ключів, або створити і використовувати внутрішній ключ банку.

Якщо зайти в конфігурацію програми (правий клік на іконку запущеного додатку), то можна побачити директорії з ключами, що використовуються наразі (куди потрібно помістити зовнішній АЦСК ключ або де буде створено внутрішній ключ банку) - "Список директорій з файловими НКІ". За замовчуванням це папка "Документи/A-Bank/Keys" і знімні носії (позначення %).



При необхідності, Ви можете додати свою директорію з ключами ЕЦП. Для цього необхідно поставити "кому" в кінці поточних значень і після "пробілу" вказати повний шлях до своєї папки. Для збереження необхідно внизу сторінки натиснути кнопку "Оновити".